



# LIEBERMANN-VILLA AM WANNSEE

COLOMIERSTR. 3 | 14109 BERLIN | WWW.LIEBERMANN-VILLA.DE  
TEL. 030-805 85 90-0 | FAX: 030-805 85 90 -19

## Anmietung von Räumlichkeiten in der Liebermann-Villa 2019

### Mietzeiträume

Der Erdgeschossbereich der Liebermann-Villa am Wannsee kann außerhalb der Öffnungszeiten des Museums für Feierlichkeiten und Veranstaltungen angemietet werden.

Mietmöglichkeiten im

**Sommer** (1.4.-30.9.): Mo, Mi -So 19:00 – 24:00, Di ganztägig

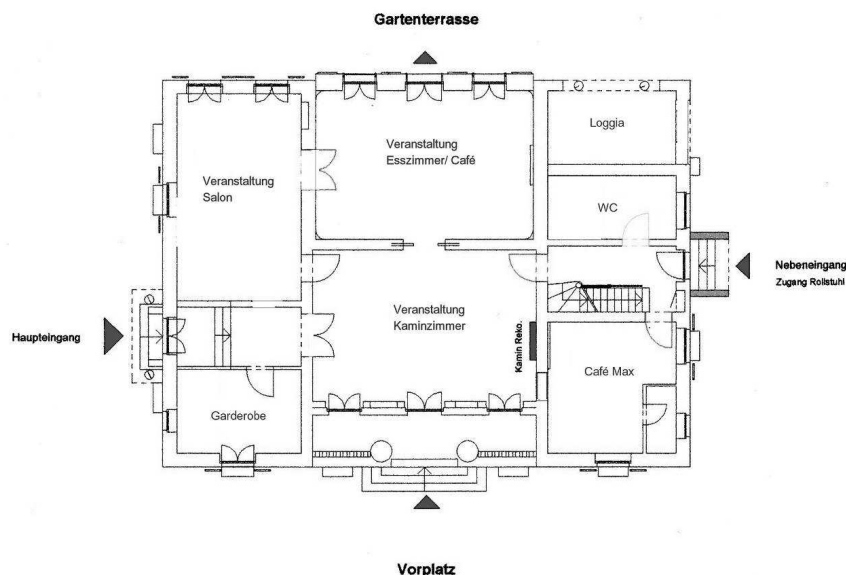
**Winter** (1.10.-31.3.): Mo, Mi-So 18:00 – 24:00, Di ganztägig

Der Aufbau für Veranstaltung/Feier kann nach Ende der Museumsöffnungszeiten im Sommer ab 18 Uhr, im Winter ab 17 Uhr beginnen (dienstags nach Absprache). Der Beginn der Veranstaltung/Feier kann im Sommer frühestens ab 19 Uhr und im Winter ab 18 Uhr stattfinden. Der Abbau findet nach dem Ende der Veranstaltung/Feier statt.

### Räumlichkeiten

Zur Verfügung stehen das Kaminzimmer (45 m<sup>2</sup>), welches an den Eingangsbereich mit Garderobe anschließt, der Salon (30 m<sup>2</sup>) sowie das Esszimmer (40 m<sup>2</sup>) mit Terrassenanschluss. Die drei Räume werden nur gemeinsam vermietet. Die Terrasse kann mitgenutzt werden.

Bei einem gesetztem Essen (Menü) finden in den Innenräumen etwa 40 Personen Platz, bei einem Buffet erhöht sich die Zahl auf ca. 65 Personen. Bei Stehempfängen ohne Essen oder mit so genanntem *flying buffet* können bis zu 100 Personen bewirtet werden.



Es dürfen keine Veranstaltungen, die dem Zwecke der Max-Liebermann-Gesellschaft Berlin e.V. zuwider laufen, und keine politischen Veranstaltungen durchgeführt werden.

Aus Sicherheitsgründen darf im gesamten Innen- und Außenbereich der Liebermann-Villa kein offenes Feuer verwendet werden (Fackeln, flambiertes Essen etc). Eine Ausnahme bilden hier Tischlichter. Auf der Außenterrasse kann geraucht werden.

Der Garten und die Terrasse der Liebermann-Villa stehen Ihnen bei Ihrer Veranstaltung ebenso zur Verfügung. Bitte beachten Sie, dass wir aus Gründen des Denkmalschutzes keine Zelte oder Buffettische auf dem Rasen aufbauen können. Es darf auf dem Gelände auch nicht gegrillt oder flambiert werden.

### **Ausstattung**

Die Liebermann-Villa kann Ihnen auf Wunsch neben dem vorhandenen Mobiliar (Tische, Buffet-Tische und Stühle) auch einen Beamer, eine Leinwand oder ein Mikrofon mit Lautsprecher für eine Ansprache zur Verfügung stellen.

### **Musik**

Eine musikalische Untermalung Ihrer Veranstaltung kann in der Liebermann-Villa in Form von Kammer- oder Jazzkonzerten etc. stattfinden. Bitte beachten Sie, dass wegen der Nachtruhe nach 22 Uhr keine Musik mehr im Garten stattfinden kann. In den Innenräumen darf wegen der historischen Fußböden nicht getanzt werden.

### **Catering**

Sie können beim Catering auf das im Haus ansässige „Café Max“ zurückgreifen oder ein Catering-Unternehmen Ihrer Wahl beauftragen. Wir vermitteln Ihnen auf Anfrage auch gern den Kontakt zu Caterern, die schon häufiger in der Liebermann-Villa tätig geworden sind. Wir bitten darum, dass das von Ihnen beauftragte Catering-Unternehmen für eine Ortsbesichtigung mit uns in Kontakt tritt.



Liebermann-Villa  
Esszimmer (mit Café-Bestuhlung)

Liebermann-Villa - Kaminzimmer und Salon



**Mietzins 2018**

<b>Stundenumfang</b> (dienstags auch tagsüber)	<b>Sommer</b> <b>April - September</b>	<b>Winter</b> <b>Oktober - März</b>	<b>Mietzins Firmen</b> <b>(zuzügl. MwSt)</b>	<b>Mietzins Privatpersonen/ gemeinnützige Organisationen</b> <b>(zuzügl. MwSt)</b>
5 - 6 Stunden	19:00 – 24:00 Uhr	18:00 – 24:00 Uhr	2.450 Euro	1.950 Euro

**Personalaufwand**

**I)** Für die gesamte Mietdauer wird berechnet:

1 Aufsicht Einlass/ Museum

25 Euro/Std. (zzgl. MwSt)

**II)** Auf Wunsch können Sie auch eine Gästeführung (ca. 1 Std.) durch Haus, Garten und Ausstellung buchen.

Hierfür berechnen wir

4 Euro/Person

Mietzins und Personalleistungen sind mit der regulären MwSt (derzeit 19 %) zu berechnen. Für die Museumsführung fällt keine MwSt an.

**Kontakt**

Sandra Köhler

Eventmanagement Liebermann-Villa

Colomierstr. 3, 14109 Berlin

Tel.: +49 (0)30 - 805 85 90 14

presse@liebermann-villa.de